

えがお 😊 😊 のぞきあな

2019年1月 むつき

広大な畑と
豊かな自然のある
八千代町の介護事業所

太陽の光を受けるススキ

イベント
予定は
裏表紙

※農園や事業所内散策、お出かけなどの際には、当社スタッフが利用者様の介助を行っております。

えが
おの
自然
と畑

えが
おの
ぞき
あな
睦月



えがおの自然と畑

冬を乗り切る元気の源

急激に気温が下がり、朝晩寒い季節が続きます。それに反して、どんどん育っていく畑の作物。『えがお』では、作物が大きくなったそばから収穫したり、美味しくいただいたりしながら、冬を乗り切る元気の源をたくわえています。

えがおの農園

季節ごとに様々な野菜を育てる自社農園。ビニールハウスもあります。

採れた作物は利用者様の食材としても使われています。畑仕事は利用者様も参加可能。



写真について

- 1_ 冬であっても、畑の一角だけは緑が生き茂っています。
- 2_ ひととき生き茂っているのは、ナバナの葉。
- 3_ ナバナの葉をかき分けるとでてくる、小さなつぼみ。この部分を頂きます。
- 4_ お庭に咲くフジバカマは、冬の装いに変化していました。

SOOD&Yuka スペシャルライブ

なつかしの楽曲もりたくさん

下館からSOOD(下館おじさん音楽同好会)とYukaさんの音楽ユニットがやってきました。みんなで一緒に手遊びと音楽で盛り上がりました。昭和中盤から終盤の名曲が演奏され、利用者様も懐かしさに浸れたのではないのでしょうか。



フライド・スイートポテト

お芋の甘さ、バッチリ！

今年もたくさん収穫した、『えがお』のサツマイモ。今回は、フライドポテトならぬ「フライド・スイートポテト」を作りました。一度ふかしてから油で揚げるのが、甘くてホクホクに作るポイント。みなさまも、ご家庭でお試しあれ。

おやつ
えがおのぞきあな
睦月



年末恒例もちつき大会

来年もいいことありますように



一年の締めくくりは、恒例の餅つき大会。職員だけでなく、利用者様にも無理の無い範囲で積極的に参加していただきました。一回一回、みんなの笑顔をお願いながら餅をついていきます。



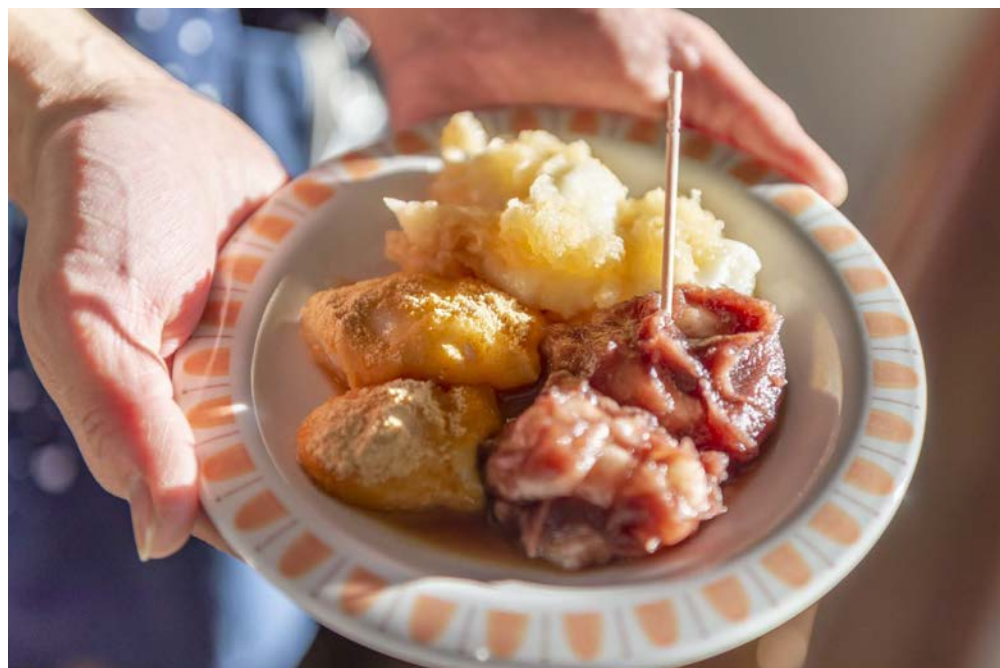
『えがお』の若手スタッフも小さな杵(きね)で餅つきに挑戦。世代によっては、「今まで餅つきをしたことがない」というスタッフも。



ついた餅を手早く丸めて、グループホームとデイサービスの鏡餅に。形がちょっとイビツなのはご愛敬。これでお正月を迎えられますね！



餅つきと鏡餅作りが終わったら、今度はおやつ作り。小口社長、センター長、『えがお』スタッフとそ
の子供...とみんなが集まって作りました。まるで、親戚一同が集まった年末の雰囲気。



出来上がったのは、きなこ・あんこ・ダイコンの三色餅。甘さとしょっぱさのバランスがよいので、つ
いつい箸が進んでしまいます。でも食べすぎには注意！

『えがお』からのお知らせ

2019年1月の主なイベント予定

14日(月):磯山・永山コンビの新春公演 / 17日(木):ニコニコ健康教室 /

21日(月):詩吟&ハーモニカショー / 23日(水):移動美容室ジャスミン /

25日(金):悠々会カラオケショー / 28日(月):ニコニコ健康教室

その他イベントも企画中! (予告なく変更される場合がございます)

介護のご相談(無料見学・無料相談承ります)



「認知症ケア専門士」「主任介護支援専門員」「実務者研修教員」の資格を持ったスタッフが在籍しております。

『えがお』へのお問合せはこちらから。

0296-48-3900

不安や悩みは一緒に解決しましょう。

『えがお』のスタッフがご対応いたします

代表あいさつ



『えがお』代表 小口邦夫(こぐち・くにお)

座右の銘は、「一期一会」!

明けましておめでとうございます!新たな一年が始まりましたね!『えがお』の新年の目標は、やはり「利用者様と家族様の”笑顔”を作ること」。スタッフ一同、張り切ってご対応させていただきます。本年も、よろしくお願いいたします!

事業所について

●運営会社

有限会社スズショウ

●住所

〒300-3553

茨城県結城郡八千代町落田 161-10

●お電話

デイサービス:0296-48-3900

グループホーム:0296-48-3915

●FAX

0296-30-2161

●ホームページ

<http://www.egao-suzushou.com>

アクセスマップ

