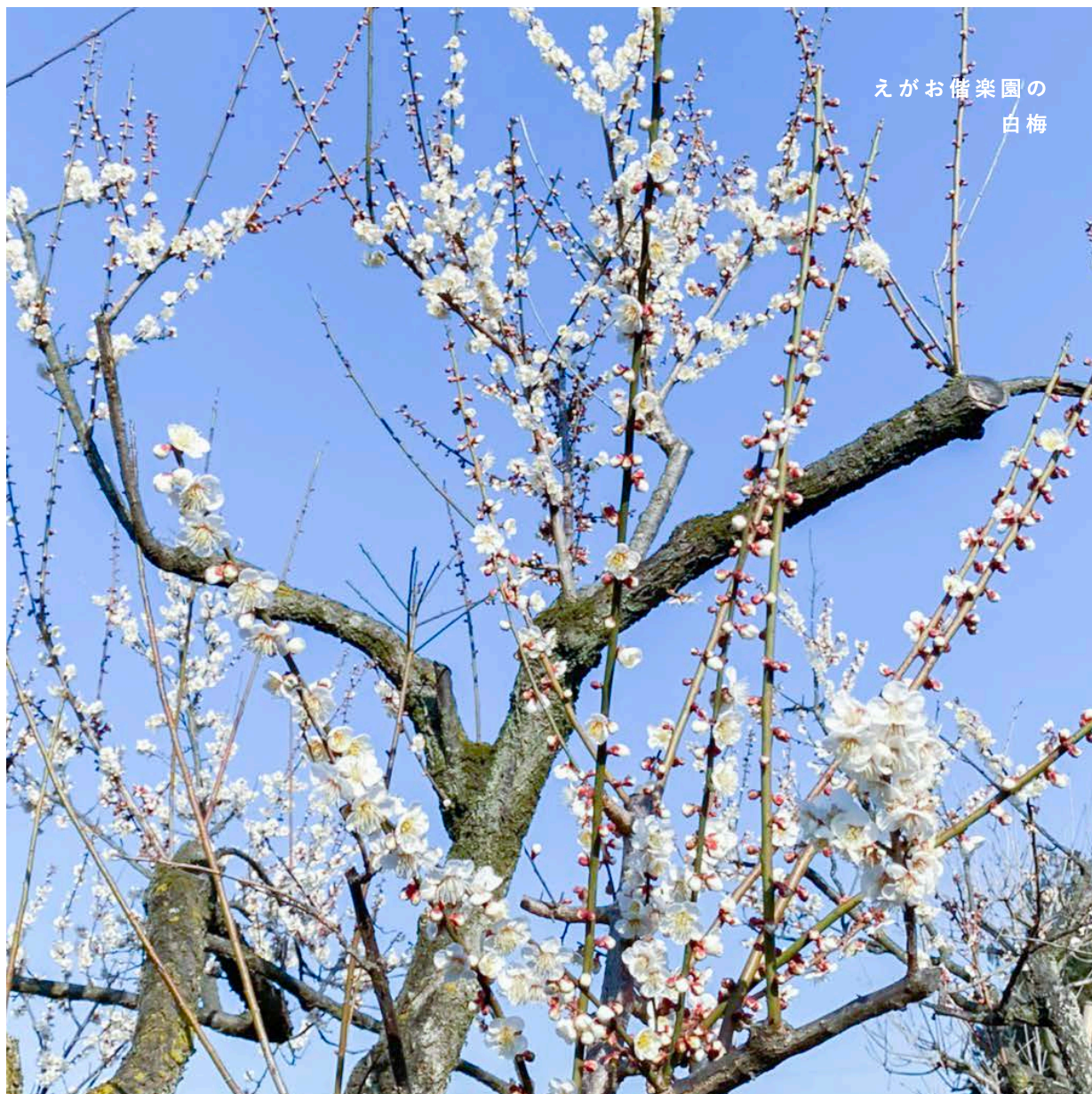


えがお 😊 😊 のぞきあな

2021年3月 / やよい

広大な畑と
豊かな自然のある
八千代町の介護事業所



えがお備楽園の
白梅

※農園や事業所内散策、お出かけなどの際には、当社スタッフが利用者様の介助を行っております。

えがおのお庭

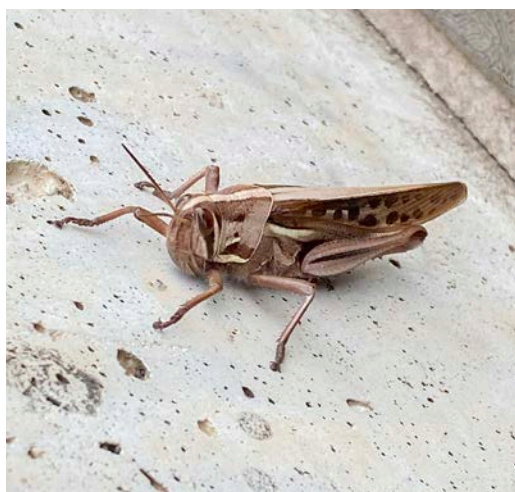
えがおのぞきあな
弥生

えがおの自然と生き物たち

少しずつ春の気配

二月も終わりごろになると、関東平野では強い風が吹くようになってきます。その一方で少しずつ梅の花も開き、庭の昆虫も顔をひょっこり顔を出すようになりました。春までもう少し。温かい季節は、気分も晴れやかになりますね。







えがおの日常

寒さ深まる2月は室内でレクリエーション

二月は寒さも深まり風も強くなる季節。今月も室内で、みんなで楽しく過ごしました。節分のお祝い、カップスタッキング、ベーゴマ、書道など温かい部屋でレクリエーション。体を動かしたり、指先を細かく動かしたりするので、楽しみながらの機能訓練にもなります。



えがおの美味しいごはん

2月も満足ごはんがもりたくさん！

2月のえがお調理スタッフが丹精込めて作ったメニューの一部をご紹介します。①特製お好み焼き②ヘルシーな豆腐の紅葉焼き③肉団子の甘酢和え④揚げ出し豆腐のキノコたっぷりあんかけ⑤手作り草もち(左はあんこ入り)⑥ほんのりあま〜いいちごヨーグルト どれも利用者様に大好評でした！



『えがお』からのお知らせ

2021年3月の主なイベント予定

新型コロナウイルス感染症予防のため
今月のイベントはお休みさせていただきます

介護のご相談(無料見学・無料相談承ります)



「主任介護支援専門員」「介護予防指導士」
「シナプソロジーインストラクター」「シルバーリハビリ体操指導士」
の資格を持ったスタッフが在籍しております。

『えがお』へのお問合せはこちらから。
不安や悩みは一緒に解決しましょう。

0296-48-3900

『えがお』のスタッフがご対応いたします

代表あいさつ



『えがお』代表 小口邦夫(こぐち・くにお)

座右の銘は、「一期一会」!

2月も終わりごろになると梅の花が咲き「これから温かくなっていくんだな」と春の気配を感じます。花が咲いたり草木が芽吹いたりする様子を見ると、気持ちも晴れやかになってきますね!新型コロナウイルスに負けずに頑張りましょう!

事業所について

●運営会社

有限会社スズショウ

●住所

〒300-3553

茨城県結城郡八千代町落田 161-10

●お電話

デイサービス:0296-48-3900

グループホーム:0296-48-3915

●FAX

0296-30-2161

●ホームページ

<http://www.egao-suzushou.com>

アクセスマップ

