

えがお 😊 😊 のぞきあな



Facebook



Instagram



Twitter

2022年1月／むつき

広大な畑と
豊かな自然のある
八千代町の介護事業所



※農園や事業所内散策、お出かけなどの際には、当社スタッフが利用者様の介助を行っております。

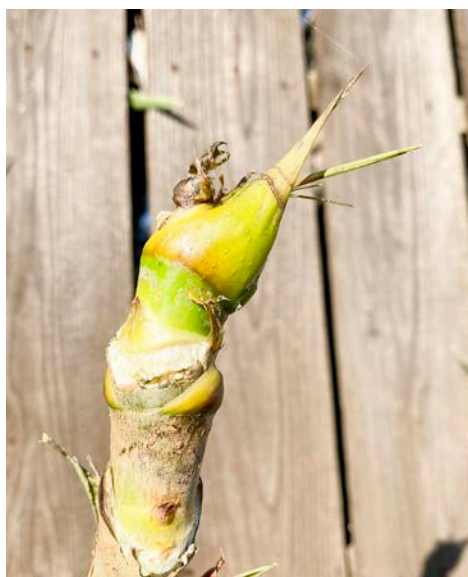
えがおの自然

えがおのぞきあな睦月

えがおの自然

エノキの大木はお休み中

『えがお』の庭にある大木の名前は、木へんに夏と書いて榎(えのき)。夏は緑で生い茂りますが、冬は葉が全部落ちてしまいます。たくさん細かい枝が伸びる様子は、まるで空に根を張っているよう!その一方、同じく庭にあるタラノキからは、タラの芽の気配。食べごろになるのが楽しみ。



えがお文化祭の作品

コロナ退散！

利用者様と一緒に制作を進めてきた作品が完成しました。葛飾北斎の富嶽三十六景 神奈川沖浪裏とアマビエのコラボレーション！色を付けた綿棒で作った大波は圧巻。近くで見ると、波しぶきまでリアルに再現されています。さらに近づいてみると、『えがお』スタッフも発見！？

作品作り
えがおのぞきあな 睦月



感染症研修

健康に過ごせる毎日のために

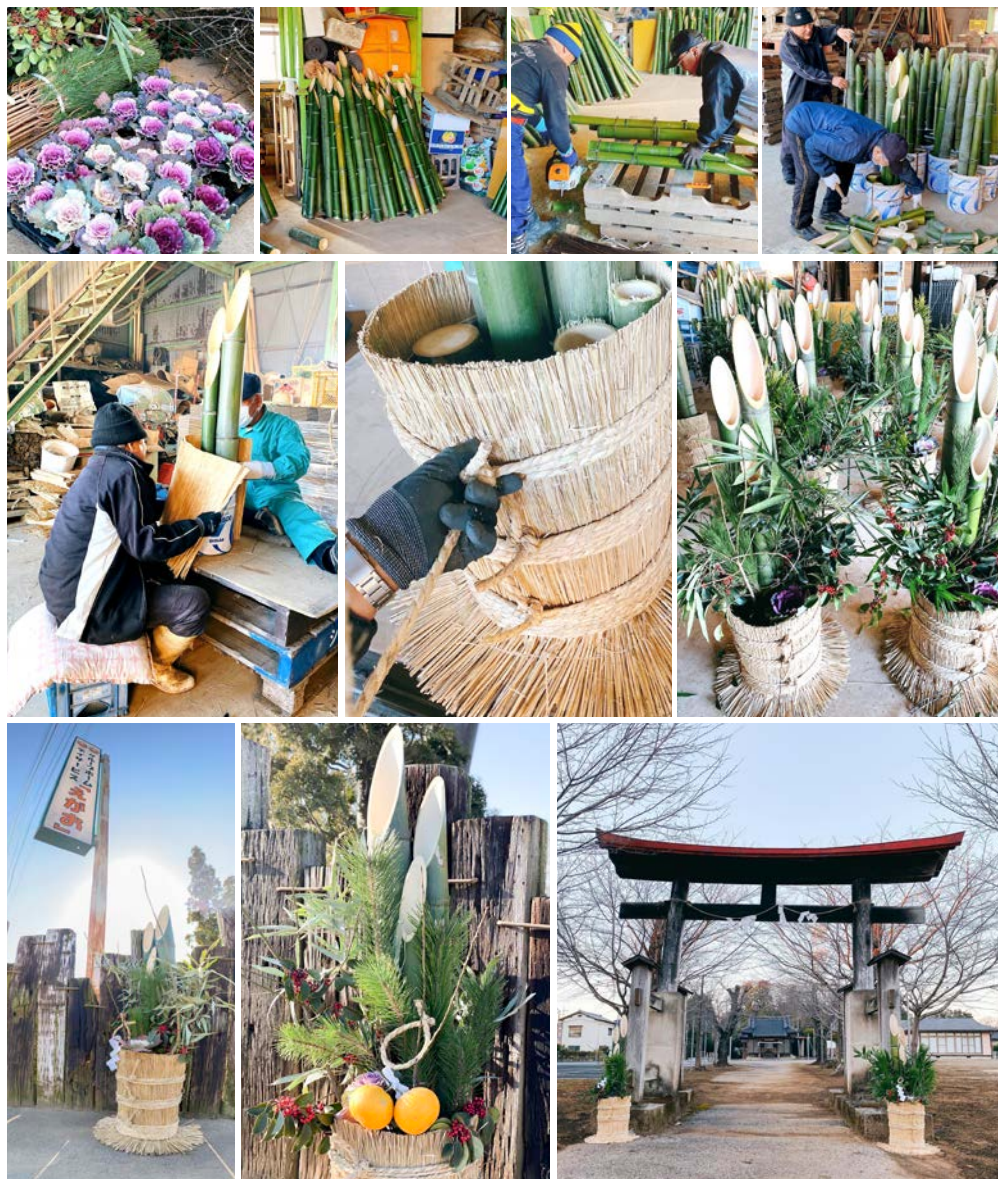
利用者様はもちろんスタッフの健康を守るため、とちぎメディカルセンターしもつが 感染対策室長 感染管理認定看護師 別井一之氏を講師に迎え、感染症研修を行いました。健康や安全には日ごろから気を配っておりますが、座学と実習を交えて改めて知識を習得。これからも、皆さまが安心して『えがお』でお過ごしいただけるよう、スタッフ一同知識をアップデートしていきます！



旧路会の門松づくり

お正月を迎える準備

新年を迎えるためには欠かせない門松。今年も、「旧路会（きゅうどうかい）」の皆様と一緒に作りました。恒例となっているこの行事。旧路会の職人たちも、慣れた手つきで門松を作っており、その腕はもはや職人レベル！？。『えがお』の入口のところにも飾っておりますので、ぜひ出来栄えを見に来てください！



えがおの美味しいご飯

寒さを乗り切る美味しいメニュー！

寒さを乗り切るには、エネルギーが必要！
美味しくしっかり栄養をとれる12月のえがおメニューです！

- ①職人・大久保の手打ちそば
- ③天ぷら
- ⑤サバのみそ煮

- ②けんちん手打ちそば
- ④エビピラフ
- ⑥三色丼



⑦焼き芋

⑨すいとん

⑪手作りのゼリーと梅の甘煮

⑧バナナ&キウイ

⑩手作りポテトチップス

⑫ロールケーキ



『えがお』からのお知らせ

ご利用のご相談、いつでも受付中!

グループホーム・デイサービス『えがお』ご利用のご相談は、いつでも受付中です。
介護のご相談も、お気軽にお問い合わせください!

介護のご相談(無料見学・無料相談承ります)



「主任介護支援専門員」「介護予防指導士」
「シナプソロジーインストラクター」「シルバーリハビリ体操指導士」
の資格を持ったスタッフが在籍しております。

『えがお』へのお問合せはこちらから。
不安や悩みは一緒に解決しましょう。

0296 - 48 - 3900

『えがお』のスタッフがご対応いたします

代表あいさつ



『えがお』代表 小口邦夫(こぐち・くにお)

座右の銘は、「一期一会」!

明けましておめでとうございます!本年もよろしくお願いたします。まだまだコロナ禍が続きますが、2022年も健やかに過ごしていきたいですね。今年も良い一年にしていきたいため、まずは今年最初の一か月を、元気に笑顔で過ごしましょう!

事業所について

●運営会社

有限会社スズショウ

●住所

〒300-3553

茨城県結城郡八千代町落田 161-10

●お電話

デイサービス:0296-48-3900

グループホーム:0296-48-3915

●FAX

0296-30-2161

●ホームページ

<http://www.egao-suzushou.com>

アクセスマップ

