

えがお 😊 😊 のぞきあな



Facebook



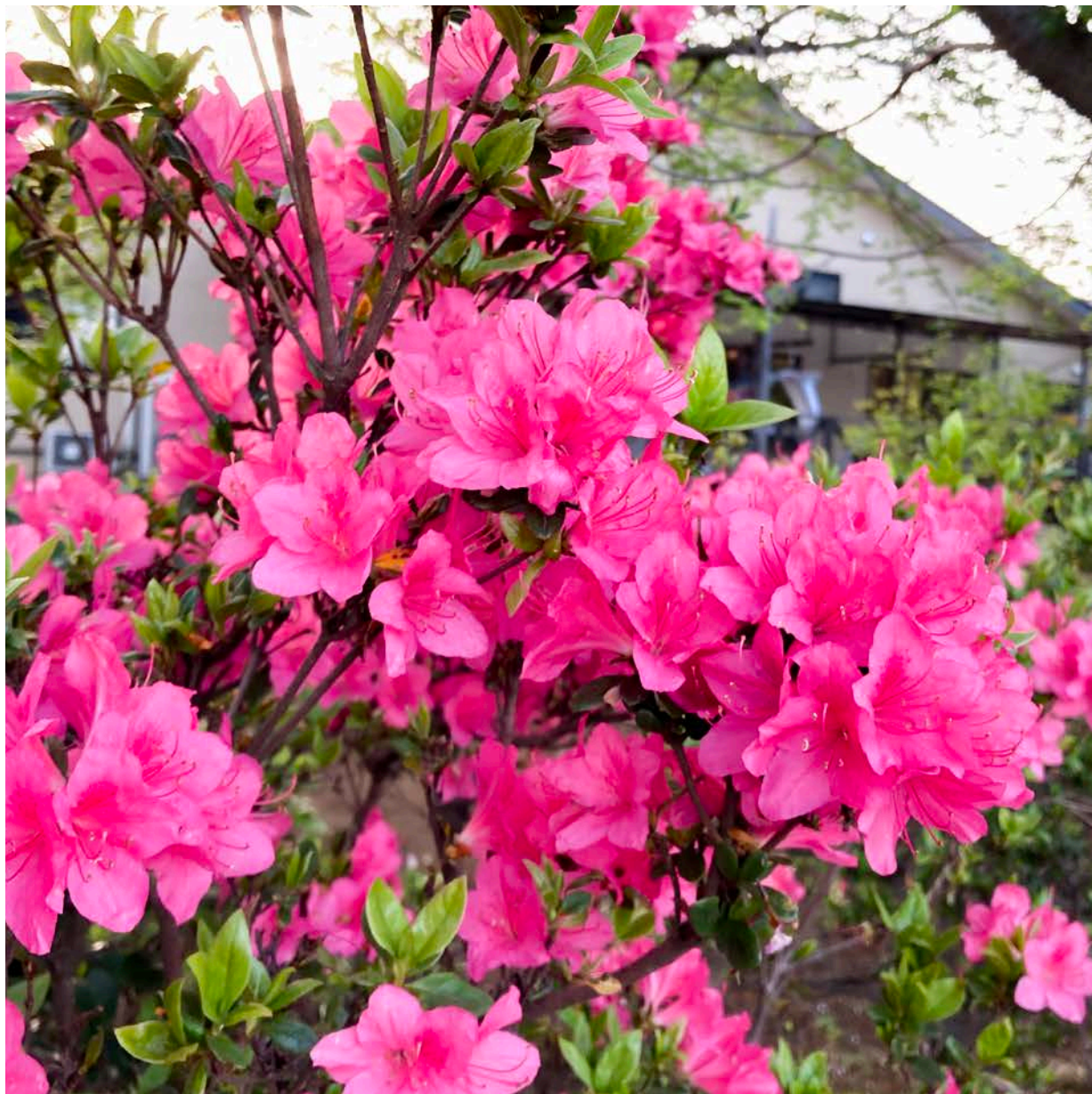
Instagram



Twitter

2023年5月 / さつき

広大な畑と
豊かな自然のある
八千代町の介護事業所



※農園や事業所内散策、お出かけなどの際には、当社スタッフが利用者様の介助を行っております。

自然
えがおのぞきあな
皐月

えがおの自然

庭も畑も盛り上がってきました

ときどき肌寒い日もやってきますが、もうすっかり春。草木の香りをはらんだ風が心地いいですね!『えがお』の庭にたくさんの花が咲いただけでなく、畑の作物たちもすくすくと成長しています。利用者様と収穫しに行くのが楽しみです。

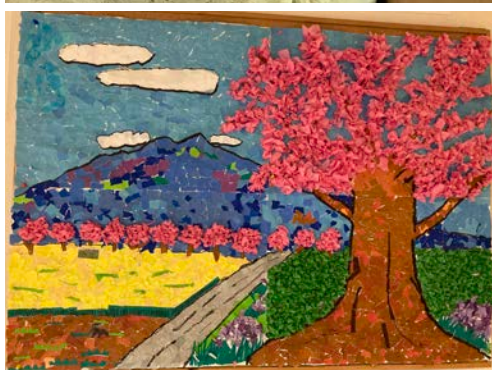




作品作り

夏のアートを制作中!

色紙を使いながらアート作品を作成中。小さくちぎったり、丸めたりしながら絵画を完成させていくので、指先をじっくり使う機能訓練にもなります。そしてもちろん、美しい作品を作り上げる感性も刺激されます!ちなみに左下の写真が前回の作品で、右下の写真が今回制作中の作品。どんな絵が生まれるか、どうぞ期待!



えがおの日常

4月の午後

4月の午後も、みんなでまったり。巨大紙相撲大会・えがお場所を開催！土俵は即席のダンボール製ですが、熱い取り組みが展開されました。勝負事になると利用者様も一生懸命です。相撲の次は頭脳戦！？全員参加型の健康双六や、2人～3人でできる雀牌（ジャンパイ）並べも開催。みんなで楽しく過ごしました。



ボッチャ大会

『えがお』初の開催！

パラリンピック競技のひとつでもある「ボッチャ」をご存じですか？チームごとにボールを投げ合い、どれだけの中心に近づけられるかを競うシンプルなゲームです。初めてのプレーながら、会場では真剣勝負！利用者様の中から、ボッチャの日本代表が生まれるかも!？



えがおのごはんとおやつ

春を迎えるえがおごはん！

①たけのご飯

②手作りメンマ

③鮭ときゅうりのまぜ寿司

④たけのこ・たらの芽・アスパラガスの天ぷら

⑤ささげ入りパウンドケーキ

⑥手作り草もち



感染予防対策強化について、大切なお知らせです

- 外出や複数人での会食は、十分にご注意ください。
 - 風邪症状のある場合は、利用を控え、自宅での休養をお願いいたします。
 - 利用者様本人、ご家族などに新型コロナウイルス陽性が判明した場合、濃厚接触者に該当した場合は、『えがお』まで必ずご連絡ください。1週間程度ご利用をお控えいただきます。
 - PCR検査を受けた場合、結果に関わらず必ずご連絡ください。陰性であっても、ご利用をお控え頂く場合がございます。
- ご不便をおかけいたしますが、ご理解ご協力のほど、何卒よろしくをお願いいたします。

介護のご相談(無料見学・無料相談承ります)



「主任介護支援専門員」「介護予防指導士」
「シナプソロジーインストラクター」「シルバーリハビリ体操指導士」
の資格を持ったスタッフが在籍しております。

『えがお』へのお問合せはこちらから。
不安や悩みは一緒に解決しましょう。

0296 - 48 - 3900

『えがお』のスタッフがご対応いたします

代表あいさつ



『えがお』代表 小口邦夫(こぐち・くにお)

座右の銘は、「一期一会」!

えがお農園の作物たちがどんどん成長してきました。気が早いですが、収穫が楽しみ。みんなで楽しく過ごして、美味しいご飯をしっかり食べることが元気の毎日に繋がります。えがお産の作物を使った美味しいメニューに、期待が高まります!

事業所について

●運営会社

有限会社スズショウ

●住所

〒300-3553

茨城県結城郡八千代町落田 161-10

●お電話

デイサービス:0296-48-3900

グループホーム:0296-48-3915

●FAX

0296-30-2161

●ホームページ

<http://www.egao-suzushou.com>

アクセスマップ

