

# えがお 😊 😊 のぞきあな



Facebook



Instagram



Twitter

2021年11月 / しもつき

広大な畑と  
豊かな自然のある  
八千代町の介護事業所

えがおの庭に咲く  
キンモクセイ



※農園や事業所内散策、お出かけなどの際には、当社スタッフが利用者様の介助を行っております。

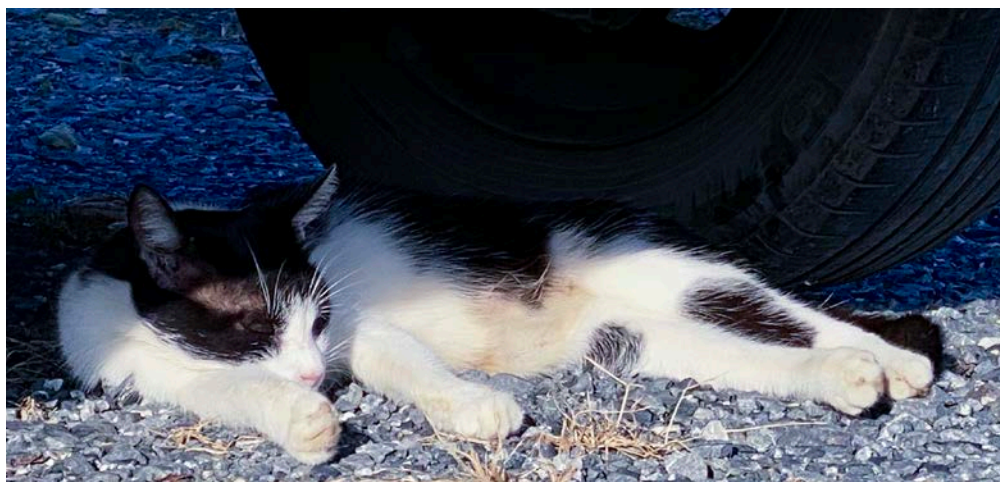
えがおの自然

えがおのぞきあな霜月

## えがおの自然

### 夏と秋がまざる庭の様子

夏が去りやっとなと秋が来たなと思ったら、急に暑さが戻ってきたり、秋を忘れたかのような寒さが来たり!そんな影響もあってか、『えがお』のお庭では、秋の夕焼けが見える一方、サルスベリの花が残っていて、スイフヨウもまだまだ元気。本格的に寒くなる前に、もう少し庭の草花を楽しめそうです。





## 稲刈りと脱穀

今年も豊作、えがお米！

今年も手塩にかけて育ててきたみんなの「えがお米」が収穫を迎えました。昔と比べると天候も変わってきましたが、それでもたくさんのお米が実りました。天気の良い日を見計らい、グループホームの入居者様も一緒に力を合わせて収穫&脱穀。この風景は、『えがお』秋の風物詩となりつつあります。



# 花いっぱい活動

～地域との交流～

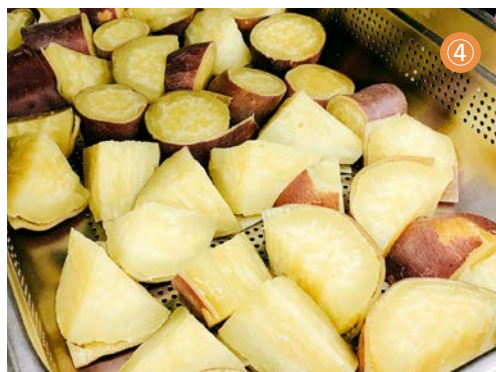
茨城県立下妻特別支援学校さまの「花いっぱい活動」に初めて参加させていただきました。生徒さんたちと一緒に、プランターの中に丁寧に花植え、水やり、そしてプラカードを添えて完成！コロナ禍も少しずつ落ち着き、顔を合わせて交流する久々の機会。この花が皆様の癒しになりますように！



# えがおの美味しいご飯

秋の栄養満点&お腹いっぱいメニュー！

- ①「キノコ栽培キット」で育てたシイタケ②冬瓜のスープ・なすのピリ辛焼きと①の採れたて素焼き③衣被(きぬかつぎ)④ふかしさつま芋⑤揚げ出し豆腐のきのこあんかけ&赤飯⑥秋冬限定!!海鮮親子丼



⑦手打ちそばと天ぷら⑧鮭の南蛮漬け⑨生揚げのおかか衣揚げ⑩牛丼⑪らちぢみ



## 『えがお』からのお知らせ

**2021年11月の主なイベント予定** 参加のご相談は『えがお』まで!

### オンラインリハビリ体操 10日(水)・23日(火)開催

脳梗塞リハビリ Lab 栃木・茨城所属の理学療法士・国分嘉人さんによる  
オンラインリハビリ体操スタート。体をしっかり動かすことで、免疫力UP!元気もUP!

菊祭り  
見学ツアーも  
予定中!!

### キューピー株式会社 五霞工場 オンライン見学会 11日(木)開催

健康をテーマにした30分のコース。生涯健康のための3つの柱・食事のポイント・レシピ  
などを学びながら、楽しく工場見学。

### 介護のご相談(無料見学・無料相談承ります)



「主任介護支援専門員」「介護予防指導士」  
「シナプソロジーインストラクター」「シルバーリハビリ体操指導士」  
の資格を持ったスタッフが在籍しております。

『えがお』へのお問合せはこちらから。  
不安や悩みは一緒に解決しましょう。

**0296-48-3900**

『えがお』のスタッフがご対応いたします

### 代表あいさつ



『えがお』代表 小口邦夫(こぐち・くにお)

座右の銘は、「一期一会」!

キンモクセイが咲き「秋がやってきたな」と思っていたら、急に肌寒い日が続くこともありました。なかなか油断ならない季節ですね。食事と運動でしっかりと体を作りながら、残り二か月となった2021年を元気に過ごせるよう心がけております!

### 事業所について

#### ●運営会社

有限会社スズショウ

#### ●住所

〒300-3553

茨城県結城郡八千代町落田 161-10

#### ●お電話

デイサービス:0296-48-3900

グループホーム:0296-48-3915

#### ●FAX

0296-30-2161

#### ●ホームページ

<http://www.egao-suzushou.com>

### アクセスマップ

